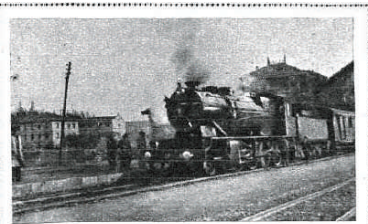


20 de noviembre de 1930

El Santander-Mediterráneo llega a Ciudad

Burgos.— El ferrocarril Santander-Mediterráneo ha alcanzado hoy los 365 kilómetros de recorrido con la inauguración del tramo de 45 kilómetros Trespaderne-Ciudad en la provincia de Burgos. El tren inaugural partió por la mañana de la estación de Burgos y ha contado con la presencia del director general de Obras Públi-



El tren inaugural del trozo Trespaderne-Ciudad, del ferrocarril Santander-Mediterráneo



El vecindario de Ciudad, en la estación de dicho pueblo á la llegada del tren inaugural

cas, señor Martínez Acacio, junto a numerosas autoridades bur-

galesas como el gobernador civil y el capitán general. En todos los pueblos por los que ha pasado, (Trespaderne, Nofuentes, Moneo, Medina de Pomar, Villarcayo, Brizuela y Santelices) el recibimiento ha sido extraordinario, en algunos casos con acompañamiento de bandas de música.

Pero especialmente la alegría ha sido incommensurable en el pequeño pueblo de Ciudad, donde sus pocos vecinos han visto por primera vez la llegada del tren. De regreso a Burgos la expedición ha sido obsequiada con un banquete. Pese a los muchos problemas surgidos todos confían en que esta línea termine finalmente en Santander. El 3 de agosto de 1927 fue inaugurado el primer tramo de la línea, Burgos-Cabezón, de 72

Inauguración del trozo Trespaderne-Ciudad, del ferrocarril Santander-Mediterráneo



El gobernador civil de Burgos, con el gobernador militar, el alcalde y autoridades locales, recibiendo al director general de Obras Públicas, que fue á inaugurar el trozo Trespaderne-Ciudad, del ferrocarril Santander-Mediterráneo

kilómetros. En 1928 se puso en servicio el trozo de 22 kilómetros entre Burgos y Peñahorada. En 1929 los de Cabezón-Soria, de 54 kilómetros; Soria-Calatayud, de 95 kilómetros; y Peñahorada-Trespaderne, de 48 kilómetros.