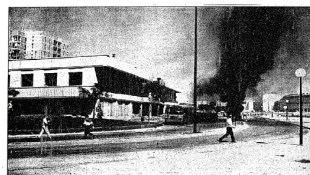


17 de agosto de 1990

ETA destruye la comisaría de Burgos con un coche bomba

Burgos.— Un coche bomba ha hecho explosión minutos antes de las cuatro de esta tarde junto al edificio d de la Comisaría de Policía de Burgos, en el polígono de Río Vena, destruyendo casi por completo el edificio y provocando heridas de carácter leve a medio centenar de personas. Las autoridades atribuyen el atentado a la banda terrorista ETA. La onda expansiva ha ocasionado daños en unas 500 viviendas de los alrededores así como en dependencias de la Delegación de la Junta de Castilla y León que se ubica cerca de la comisaría. Según los primeros datos de la Policía, la bomba pudo haber sido colocada en el interior de un vehículo

estacionado junto al edificio y se calcula que contenía unos 40 kilos de explosivo. Tanto el delegado del Gobierno en la Comunidad, Arsenio Lope Huerta, como el presidente de la Junta de Castilla y León, Jesús Posada, se trasladaron a Burgos nada más conocer el atentado. Ambos coincidieron en señalar que de haberse producido unas horas antes, hubiera provocado una auténtica masacre, ya que numerosos ciudadanos se encontraban en las dependencias policíacas realizando trámites en los servicios de pasaportes y documento nacional de identidad.



La explosión de un coche bomba de ETA causa 50 heridos y destruye la comisaría de Burgos.

La explosión de un coche bomba de ETA causa 50 heridos y destruye la comisaría de Burgos

El estado de los alrededores, tras las curas de urgencia, no reviste gravedad



Medio centenar de personas, heridas leves por la explosión de 60 kilos de animal

ETA destruye con un coche bomba la comisaría central de Burgos

La explosión terrorista de ETA, volada a las cuatro de esta tarde en el polígono de Río Vena, destruyó por completo el edificio de la comisaría central de Burgos y causó 50 heridos.

Según los primeros datos de la Policía, la bomba pudo haber sido colocada en el interior de un vehículo estacionado junto al edificio y se calcula que contenía unos 40 kilos de explosivo.



Coche bomba en Burgos



El atentado terrorista de ETA, volado a las cuatro de esta tarde en el polígono de Río Vena, destruyó por completo el edificio de la comisaría central de Burgos y causó 50 heridos.

Según los primeros datos de la Policía, la bomba pudo haber sido colocada en el interior de un vehículo estacionado junto al edificio y se calcula que contenía unos 40 kilos de explosivo.

El estado de los alrededores, tras las curas de urgencia, no reviste gravedad.

El atentado terrorista de ETA, volado a las cuatro de esta tarde en el polígono de Río Vena, destruyó por completo el edificio de la comisaría central de Burgos y causó 50 heridos.

Riños y confusión en los alrededores

Minutos después de la explosión, se escuchó el ruido de la explosión y se vio un coche que se había incendiado. Los vecinos de la zona se alarmaron y comenzaron a salir a la calle. En algunos puntos se escuchó el ruido de disparos, lo que provocó mayor confusión. Los servicios de emergencia acudieron rápidamente al lugar para atender a los heridos y extinguir el fuego.

El atentado terrorista de ETA, volado a las cuatro de esta tarde en el polígono de Río Vena, destruyó por completo el edificio de la comisaría central de Burgos y causó 50 heridos. El estado de los alrededores, tras las curas de urgencia, no reviste gravedad.